



Alle info
snel bij de
hand

**Zo helpen
we jou
aan werk**

Werkgevers
Servicepunt  Midden-Holland

Inhoud

Over dit boekje	3
------------------------	----------

Onze branches & initiatieven

- **Bouw, Techniek, Productie & Energie** **4**
- **Transport, Logistiek, Beveiliging, Detail- en groothandel** **6**
- **Zorg, Welzijn, Onderwijs, Overheid** **9**
- **Horeca, Schoonmaak, Groen en Uitzenden** **12**
- **Zakelijke Dienstverlening & ICT** **14**

WSP Dienstverlening	16
----------------------------	-----------

- *Werkcafé*
- *Jobcoaching - nazorg*
- *Ontdek je Talentdagen*
- *BinnenKijken bij Bedrijven*
- *Mbo-praktijkverklaringen*

Over dit boekje

Dit boekje vergroot jouw kans op werk. Continu zijn we op zoek naar nieuwe kansen en mogelijkheden. Regelmatig organiseren we ontmoetingen en evenementen bij en met werkgevers en uitzendbureaus en jaarlijks de 'BinnenKijken Bij Bedrijven-dagen'. Voor extra begeleiding kun je langskomen bij de 'Ontdek je Talentdagen'.

Als iets je aandacht trekt, neem dan contact op met je klantmanager of werkcoach. Heb je geen werkcoach? Neem dan direct contact met ons op via info@wspmiddenholland.nl. Altijd, ook als er geen vacature of leerwerktraject openstaat of als je twijfelt. Heb je hier hulp bij nodig? Kom naar het Werkcafé!

Algemene vragen

Voor algemene vragen over WSP Midden-Holland, kun je een e-mail sturen naar info@wspmiddenholland.nl.

Bouw, Techniek, Productie & Energie

Kansrijke beroepen

- **Bouw:** schilder, stukadoor, tegelzetter, metselaar en timmerman
- **Techniek:** elektromonteur, installatiemonteur en werkvoorbereider (ook assistent functies)
- **Industrie:** productiemedewerker, operator
- **Energie:** monteur duurzame installaties voor onder meer zonnepanelen en laadpalen (ook assistent functies)

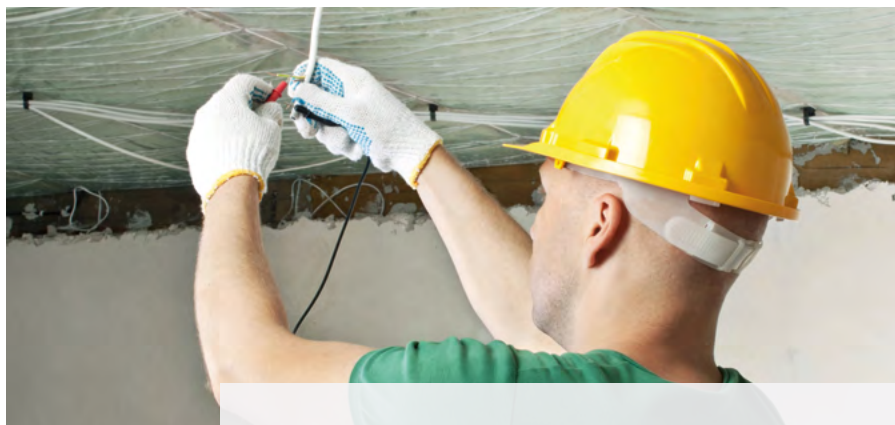
Leerwerktrajecten

- **Bouw & techniek**

Je maakt in korte tijd kennis met verschillende beroepsrichtingen in de bouw of de techniek. Dat gebeurt op locatie bij de Bouwacademie of bij een andere opleider. Ook behaal je in deze tijd het VCA certificaat, krijg je bij de bouw een training klantvriendelijkheid en is er extra begeleiding van een jobcoach. Na afloop ga je meteen aan de slag bij één van de aangesloten werkgevers en start je met de vakopleiding. De eerste maand blijven de jobcoaches betrokken om te zorgen voor een duurzame plaatsing. Ieder jaar organiseren we een aantal keren een voorlichtingsbijeenkomst. Tussendoor instromen kan overigens ook altijd.

Heb je meer tijd en begeleiding nodig om in het werkritme te komen? Samen met Promen organiseren we een voortraject in het groen of de techniek zodat je kunt wennen om iedere dag buiten te werken, vroeg op te staan en fysiek bezig te zijn.

Heb je nog geen werkervaring in Nederland en beheers je de taal nog niet volledig? Informeer dan naar leerlijn Bouw & Techniek speciaal voor anderstaligen.



“Werken in de techniek is de sleutel tot succes.”

Matching

Er staat altijd wel een vacature open in dit vakgebied. We bemiddelen je naar banen bij werkgevers die bij jou passen voor regulier werk en voor werkervaringsplekken. Dat kan met maar ook zonder begeleiding, opleiding of leerwerktraject.

Contact



**Johan
Doruijter**



**Nienke
Kortleven-Boot**



**Rubby
Gard**



**Eef
Oosterwijk**

Transport, Logistiek, Beveiliging, Detail- en groothandel

Kansrijke beroepen

- **Transport:** vrachtwagenchauffeur, koerier, taxichauffeur, buschauffeur en planner
- **Logistiek:** logistiek medewerker, magazijnmedewerker, loodsmedewerker, heftruckchauffeur, reachtruckchauffeur, orderpicker en planner
- **Detailhandel:** medewerker verkoop, caissière
- **Beveiliging:** beveiligingsmedewerker en boa (buitengewoon opsporings ambtenaar)

Leerwerktrajecten

- **Transport**

Vrachtwagenchauffeur

In samenwerking met STL en Randstad Transport bieden we chauffeursopleidingen aan voor de duur van ongeveer een jaar. Tijdens de opleiding wordt er meteen gewerkt bij een aangesloten werkgever als orderpicker of loodsmedewerker. Afhankelijk van de werkgever en van subsidiemogelijkheden van de overheid wordt de opleiding volledig of gedeeltelijk vergoed. Het traject is met name bedoeld voor zij-instromers en statushouders die voldoen aan taalniveau B1.

Personenvervoer / leerlingenvervoer

Wil je graag aan de slag gaan als chauffeur personen- of leerlingenvervoer? Na het behalen van het theorie examen (4 dagdelen) en het praktijkexamen (4 dagdelen) ga je aan de slag als chauffeur bij diverse taxibedrijven in de regio. Opleiding is bij diverse opleiders mogelijk. Ruim voldoende beheersing van de Nederlandse taal én een rijbewijs B zijn nodig voor deelname.



“Al 150 kandidaten namen deel aan één van de leerwerktrajecten van WSP Midden-Holland.”

Buschauffeur

In samenwerking met onder andere Randstad Transport, RET, Qbuzz en Arriva bieden we een traject aan waarin je wordt opgeleid voor buschauffeur. In een periode van minimaal 3 maanden volg je de opleiding voor buschauffeur. Belangrijk is dat je in het bezit bent van rijbewijs B en de Nederlandse taal voldoende beheerst. Met behoud van uitkering volg je de opleiding.

Ontvang je een uitkering van het UWV of de gemeente en beheers je de Nederlandse taal redelijk? Dan biedt Arriva een speciaal traject aan. Met behoud van uitkering ga je minimaal drie dagen per week en minimaal zes uur per dag werken. Je start in het Serviceteam van Arriva en als de taalontwikkeling goed verloopt kan het rijbewijs D voor buschauffeur worden behaald. Dit traject duurt minimaal 6 maanden met behoud van uitkering.

Verkeersregelaar

Via diverse bedrijven kan de opleiding voor het praktijkberoep verkeersregelaar worden gevolgd. Het is een traject van 3 dagen theorie en een praktijkexamen, verspreid over 2 weken. De opleiding en het beroep is ook zeer geschikt voor laaggeletterden. Redelijke beheersing van de Nederlandse taal is een vereiste. Zodra de opleiding is behaald volgt een 0-uren contract.

- **Logistiek**

Magazijnhelden

In 10 dagdelen leer je de basis van het werken in de logistiek. Parallel of direct daarna start je werkstage bij een werkgever in de regio voor maximaal 2 maanden. Hierna krijg je een contract bij één van de aangesloten werkgevers. De cursus wordt afgesloten met een certificaat van de brancheopleider Evofenedex. Aanmelden kan doorlopend, want het leerwerktraject start meerdere malen per jaar.

- **Beveiliging**

Beveiliging in opleiding

In samenwerking met Securitas word je in 8 tot 10 maanden (met een uitloop naar 12 maanden) opgeleid tot beveiliging. De eerste 10 dagen volg je theoretische lessen, zowel gedeeltelijk fysiek in Breukelen als online. Tijdens de opleiding werk je 30 uur per week. Aan het eind van de opleiding ontvang je een officieel niveau 2 diploma (beveiliging).

Matching

Er staat altijd wel een vacature open in dit vakgebied. We bemiddelen je naar banen bij werkgevers die bij jou passen voor regulier werk en voor werkervaringsplekken. Dat kan met maar ook zonder begeleiding, opleiding of leerwerktraject.

Contact



**Samira
Chbabi**



**Dominic
Heiermann**



**Jacqueline
van der Spoel**

Zorg, Welzijn, Onderwijs, Overheid

Kansrijke beroepen

- **Zorg:** huishoudelijk medewerker, mantelzorgondersteuners, helpende, verzorgende IG, verpleegkundige, apotheker(sassistent)
- **Welzijn:** (woon)begeleiders gehandicaptenzorg, jeugdzorg; sociaal werk, logopedist
- **Onderwijs:** zweminstructeur, pedagogisch medewerker kinderopvang, leerkracht, docent
- **Overheid:** medewerker burgerzaken, consulent werk en inkomen, politieagent, beleidsadviseur

Zorg & Welzijn

In de zorg en welzijn branche is fysiek fit zijn van groot belang. Je loopt en staat veel tijdens het werk. Het is belangrijk dat je communicatief vaardig bent en daar horen digitale vaardigheden ook bij. In de thuishulp werk je veel zelfstandig en ga je naar cliënten toe. Het werk is op onregelmatige tijden verspreid over de hele week. Werken in de zorg betekent ook 'de handen uit de mouwen steken' en je dient een VOG te kunnen aanvragen. Je bent pro-actief, wilt graag iets betekenen voor een ander en hebt een luisterend oor. Weet je nog niet zeker of dit werk wel bij je past? Ga dan eerst vrijwilligerswerk doen, we kunnen altijd tips geven.

Leerwerktrajecten

In de zorg en welzijn branche zijn er bij regionale werkgevers ook diverse leerwerktrajecten. Denk hierbij aan het behalen van een praktijkverklaring, certificaten en reguliere BBL- en zij-instroom trajecten. Deze trajecten zijn altijd afhankelijk van de instroommomenten en beschikbare plekken bij werkgevers. Maar nog belangrijker is dat het moet passen bij jouw beschikbaarheid, leer- vermogen en vaardigheden. We kijken op maat mee naar mogelijke leerroutes of vervolgstappen in deze branche.

Onderwijs & Overheid

Werken binnen de sectoren Onderwijs & Overheid vraagt vaak minimaal een mbo 4 opleiding. Om te kunnen werken met kinderen in Nederland zijn er minimale voorwaarden zoals bijvoorbeeld een SKJ registratie gesteld. Voldoe je daar niet aan? Dan proberen we te kijken welk beroep op dit moment het beste past bij jouw kennis en ervaring. Als je in het onderwijs wil werken kun je bijvoorbeeld starten als zweminstructeur, of pedagogisch medewerker in de kinderopvang. Hierbij is het belangrijk om voor én na schooltijden beschikbaar te zijn. Voor deze beroepen is een mbo 3 of 4 niveau geschikt. Er is veel vraag naar leraren in het basisonderwijs, voortgezet onderwijs en middelbaar beroepsonderwijs.

Binnen de Overheid dien je vaak specifieke kennis en ervaring mee te nemen. Denk aan werken als politieagent, bij schuldhulpverlening, burgerzaken of bij beleid. Er zijn weinig vacatures voor ondersteunende beroepen binnen deze sector. Vaardigheden die belangrijk zijn: je bent betrokken, werkt graag met mensen, denkt in oplossingen en bent communicatief vaardig.

Leerwerktrajecten

Zij-instromers in het onderwijs kunnen versneld in 2 jaar een lesbevoegdheid halen. Zij-instromers zijn mensen met minimaal een afgeronde hbo opleiding die vanuit een ander beroep leraar willen worden. Dat geldt ook voor bevoegde leraren die les willen geven in een ander vak of in een andere onderwijssector. Met een vooropleiding in het hoger onderwijs en relevante werkervaring kunnen 'zij-instromers in beroep' een lesbevoegdheid halen en tegelijkertijd lesgeven in het onderwijs. Voor werken bij de overheid zijn er via diverse opleiders en detacheringbureaus mogelijkheden om traineeships te volgen en certificaten te behalen. We kijken graag mee naar de mogelijkheden.

Er zijn enorm veel mogelijkheden in deze vakgebieden. Neem vrijblijvend contact met ons op om te bespreken wat jouw wensen zijn.

Matching

Er staat altijd wel een vacature open in dit vakgebied. We bemiddelen je naar banen bij werkgevers die bij jou passen voor regulier werk en voor werkervaringsplekken. Dat kan met maar ook zonder begeleiding, opleiding of leerwerktraject.

Voor werkzoekenden die een registratie hebben in het doelgroepenregister, zijn binnen deze sectoren mogelijkheden. Binnen overheid en onderwijs is dit voornamelijk vanaf MBO 3 niveau.

Contact



**Lisa
van der Hoorn**



**Yarda
Oostendorp**

Horeca, Schoonmaak, Groen en Uitzenden

Kansrijke beroepen

- **Horeca:** medewerker bediening, (assistent) kok, fastfoodmedewerker
- **Schoonmaak:** schoonmaker (kantoren, vakantieparken, hotels), schoonmaker in de thuiszorg, glazenwasser, industrieel reiniger en teamleider
- **Groen:** algemeen medewerker groen, hovenier, voorman, tractorchauffeur, teeltmedewerker en boomveiligheidscontroleur (HBO)
- **Uitzendbureaus:** veel verschillende (snelle) mogelijkheden op werk.

In deze branches is fysiek fit zijn van groot belang. Je loopt en staat veel tijdens het werk. In de zorg is het ook belangrijk dat je communicatief vaardig bent en dat je zelfstandig kunt werken.

Leerwerktrajecten

- **Schoonmaak**

Door een branchecertificaat SVS als afronding en intensieve matching bij één van de aangesloten werkgevers, kun je binnen een mum van tijd aan de slag in de reguliere schoonmaak. In zes weken tijd leer je het dagelijks en periodiek onderhoud van interieur, vloeren en sanitair. Ook wordt er ingezoomd op een veilige en ergonomisch verantwoorde manier van werken om onnodig ziekteverzuim te voorkomen. Kandidaten kunnen daarnaast rekenen op een training over de communicatie met klanten en leidinggevenden. Gedurende de opleiding wordt er onder begeleiding van Promen gewerkt. Dit is vaak parttime en vindt plaats in kantoren of vakantieparken in de regio.

“Voor wie ‘t liefst buiten werkt, zijn er allerlei kansen op werk in de aanleg en het onderhoud van groen.”

- **Groen**

In dit leerwerktraject leer je meer over de aanleg van groen, het snoeien van planten en het onderhoud ervan. Onderdeel van de opleiding is het behalen van een branche-diploma VHG en in veel gevallen de verplichte VCA. Heb je meer tijd of begeleiding nodig om weer werkritme op te bouwen? Dan biedt Promen een voortraject aan. Er start meerdere keren per jaar een groep.

Matching

Er staat altijd wel een vacature open in dit vakgebied. We bemiddelen je naar banen bij werkgevers die bij jou passen voor regulier werk en voor werkervaringsplekken. Dat kan met maar ook zonder begeleiding, opleiding of leerwerktraject. Wil je bijvoorbeeld in de kassen werken? Dan kan dat meteen en het fijne is: voor vervoer wordt gezorgd.

Contact



**Zoulikha
Boulahdaraj**



**Remco
Mentink**



**Marike
Kronenburg**



**Irene
van der Zwan**

Zakelijke Dienstverlening & ICT

Kansrijke beroepen

- **Zakelijke**
- **Dienstverlening:** medewerkers klantcontact/ klantenservice, commercieel medewerkers binnendienst, recruiters, adviseurs hypotheeken/ kredieten en subsidies, administratief-juridisch medewerkers
- **ICT:** software ontwikkelaar, front-end developer, back-end developer, fullstack developer, C# developer, software tester, 1ste en 2de lijnsupport en beheerfuncties, stromingsberoepen op het vlak van security, data analyse, scrum en agile.

Leerwerktrajecten

- **ICT**

Iedere werkzoekende zonder ervaring start altijd als Servicedesk ICT medewerker voor 36 tot 40 uur per week. In de leerwerkperiode werkt de kandidaat aan verschillende projecten. Daarvoor zal de ene keer kort en dan weer wat langer gereisd moeten worden. Bovendien zullen ook de werktijden verschillen. Dat vraagt om reisbereidheid en flexibiliteit.

Zakelijke dienstverlening

Mensen doen steeds meer online. Ze doen vaker aankopen via internet en organisaties als banken, zorginstellingen, verzekeraars, energieleveranciers en de overheid bieden hun diensten ook steeds vaker digitaal aan. Deze toename zorgt ervoor dat face-to-face contact verschuift naar telefonisch of digitaal contact. Hierdoor groeit de vraag naar medewerkers klantcontact.

—

Van een baan achter de computer
tot dagelijks in contact met klanten:
de banen zijn divers. Wat past bij
jou? Wij denken graag met je mee!

De behoefte aan klantcontactmedewerkers neemt in bijna alle sectoren toe. Denk aan werken bij banken en overheden, maar ook bij bedrijven ANWB, BOL.com, IKEA, KPN, Nespresso, verzekeraars en zelfs lokale (web)winkels vragen medewerkers. De vraag is heel divers, we kijken graag met je mee naar een passende baan.

Matching

Er staat altijd wel een vacature open in dit vakgebied. We bemiddelen je naar banen bij werkgevers die bij jou passen voor regulier werk en voor werkervaringsplekken. Dat kan met maar ook zonder begeleiding, opleiding of leerwerktraject.

Contact



**Enes
Eldemir**



**Sabrina
van den Hoek**



**Yarda
Oostendorp**

WSP Dienstverlening

Werkcafé

Bij Werkcafé Midden-Holland kun je terecht met vragen over werk, loopbaanontwikkeling en (om)scholing. Het is gratis en een afspraak is niet nodig. Bij het Werkcafé zijn vaak ook uitzendbureaus aanwezig.



WERKCAFÉ
MIDDEN-HOLLAND

Krijg advies bij dilemma's zoals:

- Ik heb op dit moment geen baan, maar wil wel graag werken.
- Ik dreig mijn baan te verliezen.
- Ik vind mijn werk niet meer leuk.
- Ik heb mijn opleiding niet afgemaakt en wil me laten bij- of omscholen.

Kom langs!

- **Gouda** **Elke** dinsdagochtend van 09.00 tot 12.00 uur
Locatie: Huis van de Stad, Burgemeester Jamesplein 1, Gouda
- **Bodegraven** Elke **eerste** dinsdag van de maand van 14.00 tot 16.00 uur
Locatie: Evertshuis, Julianastraat 4, Bodegraven
- **Bergambacht** Elke **tweede** dinsdag van de maand van 14.00 tot 16.00 uur
Locatie: Bibliotheek, Pleinstraat 4, Bergambacht
- **Waddinxveen** Elke **derde** dinsdag van de maand van 14.00 tot 16.00 uur
Locatie: Cultuurhuys de Kroon, Gouweplein 1, Waddinxveen

www.werkcafemiddenholland.nl

“Werkcafé Midden-Holland is er voor iedereen die een stap wil maken met werk in Waddinxveen, Bodegraven-Reeuwijk, Krimpenerwaard en Gouda.”

Jobcoaching – nazorg

Wellicht kun je wat extra ondersteuning gebruiken tijdens de eerste periode in je nieuwe baan. Na plaatsing via het WSP kun je nazorg (maximaal 3 maanden) van een jobcoach krijgen. Deze jobcoach ondersteunt jou om een zo goed mogelijke start te maken in je nieuwe baan of leerwerktraject. Deze nazorg heeft als doel jou en je werkgever te ondersteunen, zodat je zo goed mogelijk kunt gaan functioneren in je nieuwe baan. Samen met jou, je werkgever en waar nodig je contactpersoon van de uitkerende instantie kijken we wat daarvoor nodig is. Uiteraard is dit altijd maatwerk. Mocht blijken dat je langer ondersteuning nodig hebt, dan kan de jobcoach nazorg dat organiseren.

Ontdek je Talentdagen

De krapte op de arbeidsmarkt biedt kansen voor iedereen. Toch is niet iedereen er klaar voor om te solliciteren. Soms weet je niet wat je wilt of waar je goed in bent. Of je bent goed in de praktijk, maar het maken van een cv op een computer vind je lastig. Of je vindt het spannend om naar een bedrijf te gaan. Wat moet je zeggen? Daarom organiseert WSP Midden-Holland ‘Ontdek je Talent’ – dagen voor inwoners uit Bodegraven-Reeuwijk, Krimpenerwaard, Gouda en Waddinxveen.



**ONTDEK JE
TALENTDAGEN**

Tijdens de Ontdek je Talentdagen ga jij ontdekken waar jij goed in bent. Doe het kwaliteitsspel en ga het gesprek aan met onze ervaren loopbaancoach. Zo kom jij erachter wat je leuk vindt om te doen en vervolgens welke stappen je kan maken richting een leuke baan. Ontvang tips en tricks over hoe jij het beste tot je recht komt en jezelf presenteert. Aan het einde van de dag ga je naar huis boordevol nieuwe inzichten, een up-to-date cv en kan jij de volgende stap zetten in jouw persoonlijke reis naar werk.

Contact

info@wspmiddenholland.nl

Banenmarkt

Of je nou een nieuwe baan zoekt, wil switchen of na lange tijd weer aan het werk wil gaan. Tijdens de Banenmarkt kom je in contact met meerdere werkgevers uit diverse branches. Het voordeel van deze aanpak is dat werkgevers meteen zien wie je bent. Jij maakt een praatje met ze en heb je interesse, dan blijf je hangen. Heb je dat niet, dan loop je weer door. Makkelijker kan bijna niet. Anders dan je misschien gewend bent, zullen de werkgevers flink hun best moeten doen om bij je in de smaak te vallen.



BANENMARKT
MIDDEN-HOLLAND

De Banenmarkt wordt een aantal keer per jaar georganiseerd. Heb je begeleiding nodig om wat voor reden dan ook? WSP Midden-Holland zorgt voor begeleiding tijdens de Banenmarkt, zodat ook jij een passende baan vindt.

BinnenKijken bij Bedrijven

Wil je op een laagdrempelige manier een kijkje in de keuken nemen bij een bedrijf? Ben je op zoek naar een (andere) baan, een werkervaringsplaats of een stageadres?

Stap dan eens binnen bij een van de mooie, sociale en succesvolle bedrijven in Bodegraven-Reeuwijk, Gouda, Krimpenerwaard en Waddinxveen.



BINNENKIJKEN
BIJ BEDRIJVEN

Dat kan tijdens BinnenKijken bij Bedrijven: een speciaal evenement waarin werkgevers en werkzoekenden elkaar op een heel laagdrempelige manier ontmoeten. Als je nog wel een baan hebt, is dit de ideale gelegenheid om je te oriënteren op ander werk. BinnenKijken bij Bedrijven is voor iedereen. Voor scholieren, studenten, volwassenen en senioren!

Wil je weten wanneer? Kijk op www.binnenkijkenbijbedrijven.nl

Contact

info@wspmiddenholland.nl

Mbo-praktijkverklaringen

Een mbo-praktijkverklaring is hét bewijs dat je de vakvaardigheden onder de knie hebt op het betreffende mbo-niveau. Je kunt daarvoor een verklaring behalen die door de branche en het mbo officieel erkend wordt. Het hele leerwerktraject vindt plaats op de werkvloer. Je gaat dus niet naar school, maar wordt opgeleid en begeleid door de werkgever of één van de medewerkers. Je volgt het praktijkdeel van de mbo-opleiding bij een erkend leerbedrijf. Deze praktijkopleider vormt de spil tussen alle betrokken partijen en zorgt voor jouw persoonlijke begeleiding.

Kijk op www.stagemarkt.nl en bekijk de leerbedrijven in de buurt. Je kunt dan bij je aanmelding aangeven waar je voorkeur naar uit gaat.

*Neem eens
een kijkje*



—
“Eefje en Fianne Vermeulen uit Schoonhoven behaalden de mbo-praktijkverklaring Dienstverlening & Zorg op mbo niveau 1.”

Contact

info@wspmiddenholland.nl

*“Banen, begeleiding en leerwerktrajecten:
WerkgeversServicepunt is er voor jou.”*

WerkgeversServicepunt Midden-Holland stimuleert werkgevers om op een mensgerichte, slimme en financieel aantrekkelijke manier te ondernemen. Dat noemen we sociaal of inclusief ondernemen. Daarmee willen we meer mensen aan het werk helpen en houden. Dat doen we namens de gemeenten Bodegraven - Reeuwijk, Gouda, Krimpenerwaard en Waddinxveen, UWV, Promen en Ferm Werk.

wspmiddenholland.nl